

ACCESS POINT (ERİŞİM NOKTASI)

Access Point (AP) modu kablolu bir bağlantıyı kablosuzla çeviren kablosuz erişim noktasıdır. Örneğin kablosuz özelliği bulunmayan bir modemi AP cihazı ile kablosuzla çevirip kablosuz olarak bağlantı alınmasını sağlayabilirsiniz. Aynı şekilde kablosuz bir cihazın bağlantısını yine ethernet kablosu yardımıyla AP cihazına bağlayıp daha uzak noktalara kablosuz yayını genişletebilirsiniz. Bunun için sadece Ethernet kablosu ile kaynak modemi (kablolu yada kablosuz modem olabilir) AP cihazına bağlamanız yeterlidir. Ancak yine de güvenlik ve diğer özel ayarlar için cihazınızı web arayüzünden yapılandırmanız önerilir.

TP-LINK Access Point cihazınızı yapılandırmanız için öncelikle bilgisayarınıza elle IP vermeniz ve cihazı bilgisayarınıza takıp web arayüzüne giriş yapmanız gerekir. Aşağıdaki adımları takip ederek TP-LINK cihazınızda AP modu kurulumunu gerçekleştirebilirsiniz.

1- Bilgisayarınızda Yapılması Gerekenler

AP cihazınızın arayüzüne girmeniz ve cihazı yapılandırmanız için öncelikle bilgisayarınızın yerel ağ adaptörüne elle IP vermeniz gerekir. AP cihazlarımızın default/fabrika çıkışı IP'si

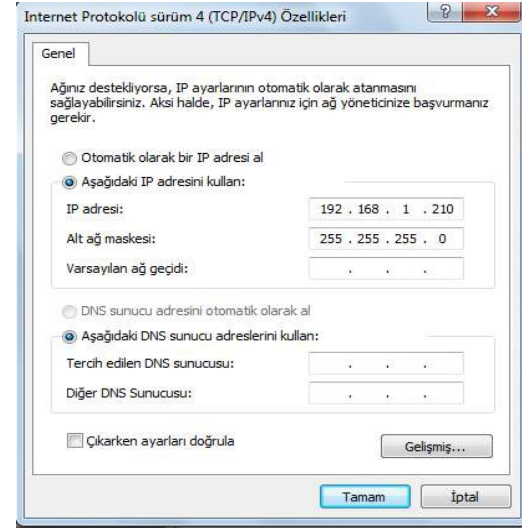
192.168.1.254'dür. Yerel ağ adaptörünüze elle/manuel IP vermek için aşağıdaki adımları takip edebilirsiniz:

a) Windows Vista yada Windows 7 Kullanıyorsanız

Başlata tıklayın arama çubuğuna ncpa.cpl yazın ve klavyeden Enter tuşuna basın. Ağ Bağlantıları penceresi açılacaktır. Burada bilgisayar ikonu şeklinde Yerel Ağ Bağlantısı üzerine sağ tıklayın ve açılan pencereden özellikleri tıklayın.

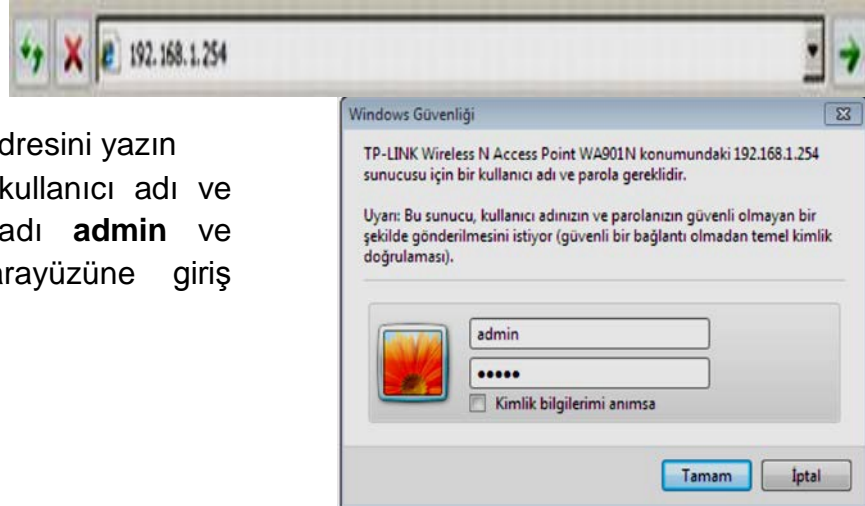


Açılan Özellikler penceresinde İnternet Protokol Sürüm 4 (TCP/IP) üzerine çift tıklayın böylece TCP/IP özellikler penceresi açılacaktır. Bu pencerede Aşağıdaki IP adreslerini kullan seçeneğini işaretleyin ve IP adresi kısmına 192.168.1.210 girin. Alt Ağ Maskesi kısmında 255.255.255.0 girin ve daha sonra Tamam'a tıklayın tekrar Tamam'a tıklayıp pencereleri kapatabilirsiniz.



Not: Cihazınızı yapılandırmayı tamamladıktan sonra IP ayarlarını tekrardan otomatikçe almayı unutmayın.

Şimdi bilgisayarınızda bir tane web/internet sayfası açın. HTTP:// ile başlayan adres çubuğunda yazılanları tamamen silin ve buraya AP cihazınızın IP adresini yazın (192.168.1.254) ve Enter basın. Cihazın kullanıcı adı ve parola penceresi açılacaktır. Kullanıcı adı **admin** ve parolayada **admin** yazarak cihazın arayüzüne giriş yapabilirsiniz.



b) Windows XP Kullanıyorsanız

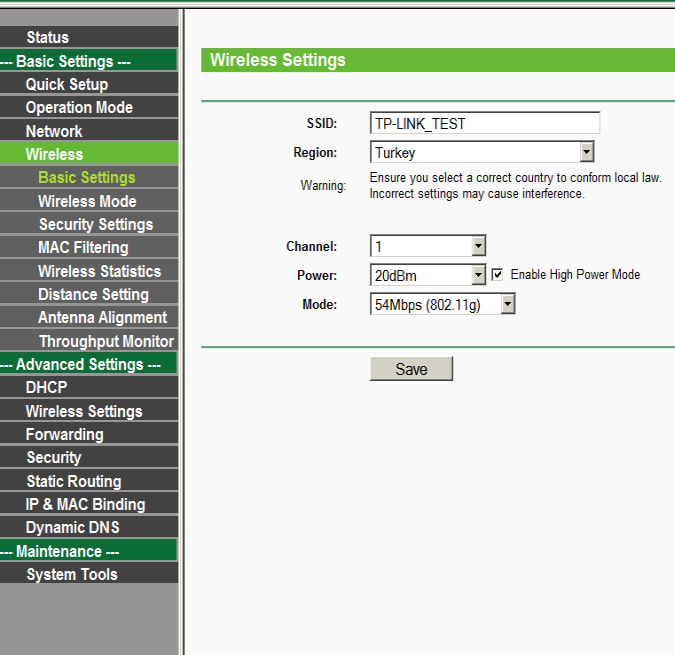
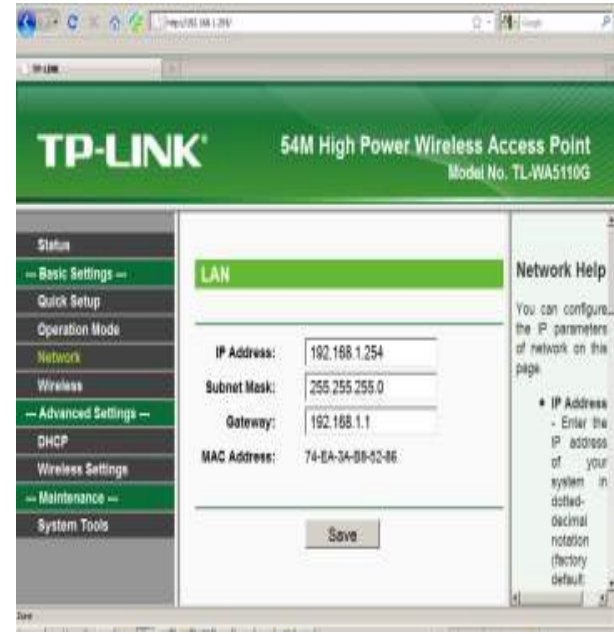
Başlata tıklayın ordan Çalıştır'a tıklayın. Komut girilen ufak Çalıştır penceresi açılacaktır. Oraya ncpa.cpl yazın ve Enter basın. Yukardaki resimlerde olduğu gibi Ağ Bağlantıları penceresi açılacaktır, burada bilgisayar ikonu şeklinde Yerel Ağ Bağlantısı üzerine sağ tıklayın ve açılan pencereden özellikleri tıklayın. Açılan Özellikler penceresinde İnternet İletişim Kuralları (TCP/IP) üzerine çift tıklayın böylece TCP/IP özellikler penceresi açılacaktır. Bu pencerede Aşağıdaki IP adreslerini kullan seçeneğini işaretleyin ve IP adres kısmına 192.168.1.210 girin. Alt Ağ Maskesi kısmında 255.255.255.0 girin ve daha sonra Tamama tıklayın tekrar Tamama tıklayıp pencereleri kapatabilirsiniz.

Not: Cihazınızı yapılandırmayı tamamladıktan sonra IP ayarlarını tekrardan otomatikçe almayı unutmayın.

Şimdi bilgisayarınızda bir tane web/internet sayfası açın. HTTP:// ile başlayan adres çubuğunda yazılanları tamamen silin ve buraya AP cihazınızın IP adresini yazın (192.168.1.254) ve Enter basın. Cihazın kullanıcı adı ve parola penceresi açılacaktır. Kullanıcı adı **admin** ve parolayada **admin** yazarak cihazın arayüzüne giriş yapabilirsiniz.

2- Access Point (AP) de Yapılması Gerekenler

- a) Öncelikle AP cihazınızın Ethernet kablosu ile bilgisayara bağlı olduğundan emin olunuz. AP web arayüzüne giriniz ve sol tarafta bulunan **Network** başlığına tıklayınız. Network başlığı altında **LAN** menüsündeki IP adresini kablolu bağlantıyı aldığınız ağın IP bloğuna almanız gerekir. Örneğin modeminizin IP si 192.168.2.1 ise sizde AP cihazınızın LAN IP sini 192.168.2.254 olarak değiştirmeniz gerekecektir. Subnet Mask kısmı 255.255.255.0 olarak kalacak, Gateway kısmında modeminizin IP'si girilecek (burdaki örnekte 192.168.1.1 baz alınmıştır) ve SAVE butonuna basıp yaptığınız değişiklikleri kaydetmeniz gerekecektir. Eğer Modeminizin IP si 192.168.1.1 ise o zaman AP cihazınızın IP si fabrika çıkışı 192.168.1.254 olduğundan bir değişiklik yapmanıza gerek yoktur.



- b) İkinci olarak AP arayüzünden Operation Mode menüsüne girip AP seçili olduğundan emin olunuz. Sol tarafta Operation Mode seçeneği yoksa aşağıdaki talimatlara devam ediniz.

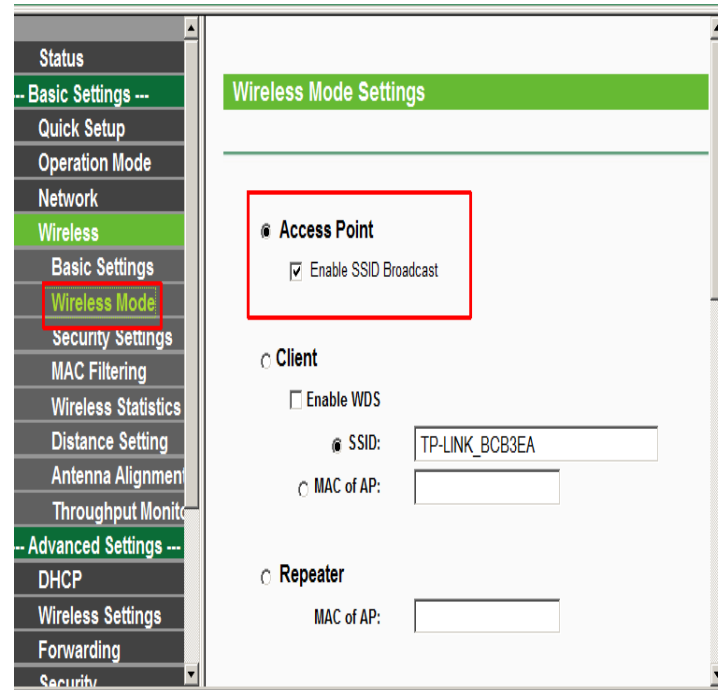
- c) Wireless başlığı altındaki Basic Settings (yada Wireless Settings) menüsünü açınız. Öncelikle bu sayfada Operation Mode seçeneği var ise Access Point seçili olduğundan emin olunuz. Buradaki SSID bölümünden kablolu ağ adınızı değiştirebilirsiniz ("şgüçö" gibi Türkçe karakterler kullanmayınız). Resimde örnek olarak TP-LINK_TEST yazılmıştır. Ayrıca sayfada gördüğünüz kanalı otomatik yerine 1,6,11 gibi bir kanala sabitlemeniz önerilir. Save butonuna tıklayarak değişiklikleri kaydediniz.

Not: WA701ND, WA801ND, WA901ND modellerimizde sol tarafta Basic Settings yerine Wireless Settings menüsü vardır

ve bu sayfada Operation Mode seçeneği bulunmaktadır.

- d) Wireless alt başlığı Wireless Mode'a giriniz. Burada resimdeki gibi Access Point seçiniz ve SAVE'ye tıklayarak kaydediniz.

Not: WA701ND, WA801ND, WA901ND modellerimizde yandaki resimdeki gibi Wireless Mode menüsü yoktur. AP seçeneği, Wireless Settings menüsünde bulunan Operation Mode seçeneğinde bulunmaktadır



e) Son aşama olarak kablosuz ağını dış tehditlerden korumak ve şifrelemek için yine sol tarafta Wireless başlığı altında bulunan Security Settings yada Wireless Security menüsünü açınız ve şifreleme türünü seçiniz. Şifreleme türü olarak **WPA-PSK** kullanmanız önerilir. Şifreleme türünü seçtikten sonra PSK Passphrase yada PSK Password kutusuna en az 8 karakterli kendinizin belirlediği kablosuz şifrenizi giriniz ve SAVE'ye tıklayarak değişiklikleri kaydedip çıkabilirsiniz.

Not: Kablosuz şifrenizde (şğüçö vb.) özel Türkçe karakter kullanmayınız. Resimdeki örnekte kablosuz şifre olarak 2012testsifre kullanılmıştır.

TEBRİKLER! Access Point (AP) cihazınızı AP modunda kurulumunu tamamladınız.